

Gli step previsti per portare a termine la configurazione della casella PEC sono:

1. scelta della configurazione più adatta;
2. configurazione della casella in modalità IMAP o, in alternativa,
3. configurazione della casella in modalità POP3;
4. chiusura delle attività.

QUALE CONFIGURAZIONE SCEGLIERE

POP e **IMAP** sono le due modalità con le quali configurare l'accesso alla *Posta in arrivo* nel programma di posta del computer.

Se scelgo la modalità **POP3** (*Post Office Protocol 3*), attualmente la più diffusa, i messaggi verranno prelevati dalla cartella *Posta in arrivo* del server di posta e scaricati in locale sul computer. Non saranno più visibili da webmail, a meno che non venga selezionata l'opzione che permette di conservarne una copia sul server.

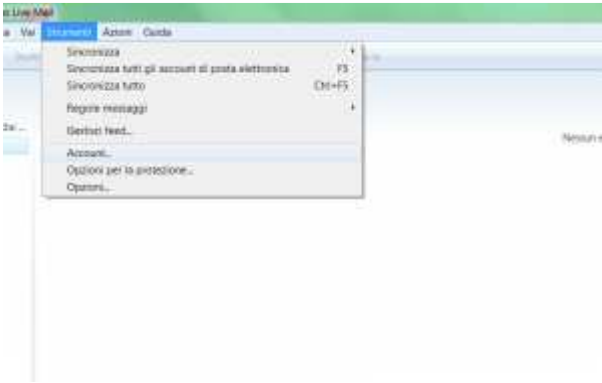
Con **IMAP4** (*Internet Mail Access Control 4*) i miei messaggi, indipendentemente dal fatto che siano nella cartella *Posta in arrivo* o in una qualsiasi delle altre cartelle, rimarranno comunque sul server mentre sul computer ne sarà scaricata soltanto una copia. Sarà quindi possibile accedere alla casella da più computer e visualizzare lo stesso contenuto, purché tutti gli accessi avvengano via IMAP4 oppure webmail.

E' importante tenere a mente che se si cancella un messaggio dal client di posta questa verrà cancellata anche dalla webmail.

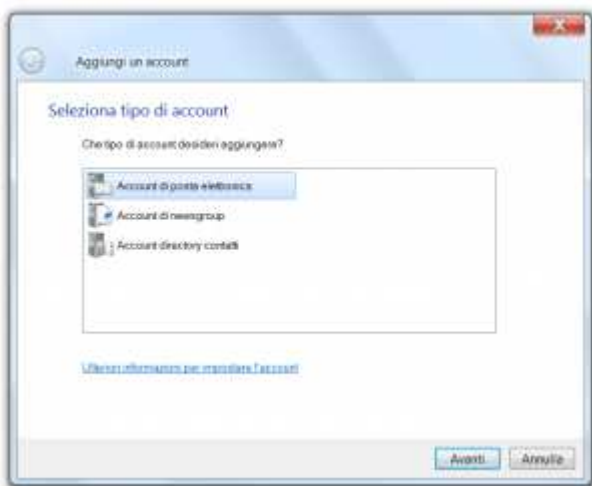
CONFIGURAZIONE IMAP

Avviare il programma **Microsoft Windows Live Mail**.

Un clic sul comando di menu *Strumenti* permette di visualizzare le possibili opzioni e di selezionare la voce *Account*.

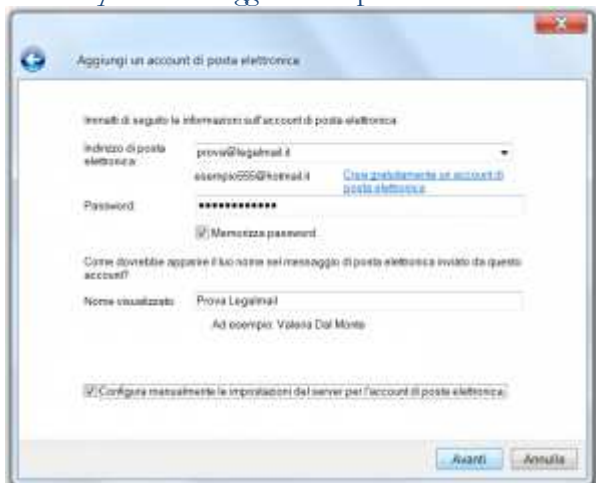


Selezionare la voce *Account di posta elettronica* dalla scheda *Aggiungi un account*.

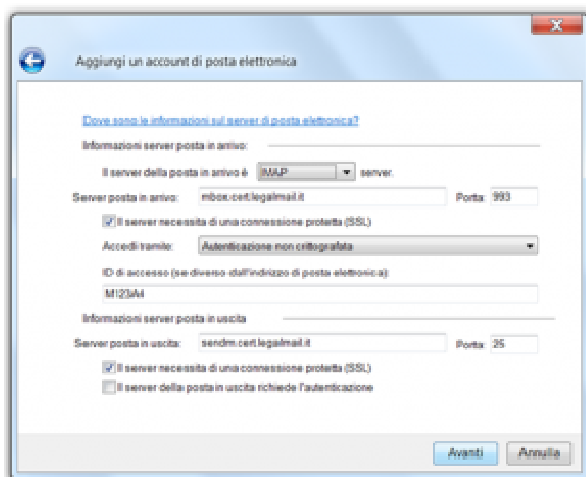


Microsoft Windows Live Mail propone un form all'interno del quale inserire i dati necessari per la configurazione della casella PEC.

Compilare i campi con i dati richiesti, selezionando l'opzione *Configura manualmente le impostazioni del server o tipi di server aggiuntivi* e procedere con un clic sul pulsante *Avanti*.



Il secondo modulo proposto chiede di indicare la tipologia di Account, IMAP, e inserire gli ulteriori dati necessari.



Le informazioni richieste definiscono:

- il server, di cui occorre indicare sia la definizione della modalità di connessione, **IMAP**, selezionandola dal menu a tendina che i dati di connessione del server. In particolare:
 - Server posta in arrivo: **mbox.cert.legalmail.it**
 - Server posta in uscita: **sendm.cert.legalmail.it**

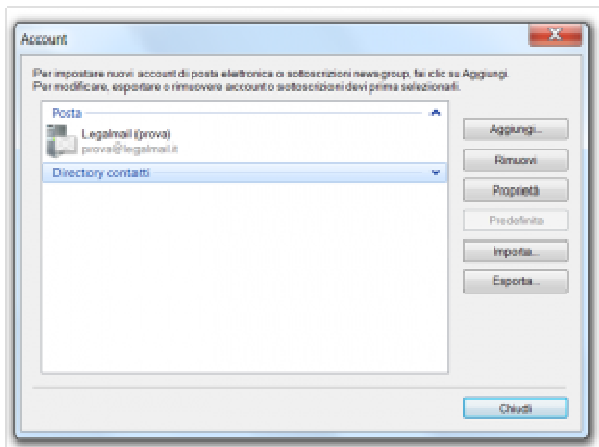
Le porte da utilizzare sono, rispettivamente:

- Server posta in arrivo (IMAP): **993**
- Server posta in uscita (SMTP): **25** o **465**

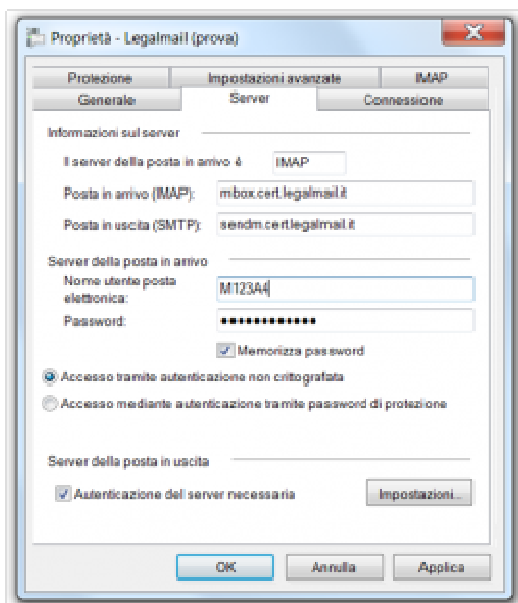
Per entrambi i server seleziono la voce *Il server necessita di una connessione protetta (SSL)* mentre l'accesso al server di posta in arrivo richiede una *Autenticazione non crittografata*.

Concludere l'attività di configurazione indicando nel campo *ID di accesso* la User ID alfanumerica di accesso alla casella PEC e procedere con un clic sul pulsante *Avanti*.

Dalla schermata *Account* selezionare l'account appena creato e procedo con un clic sul pulsante *Proprietà*.

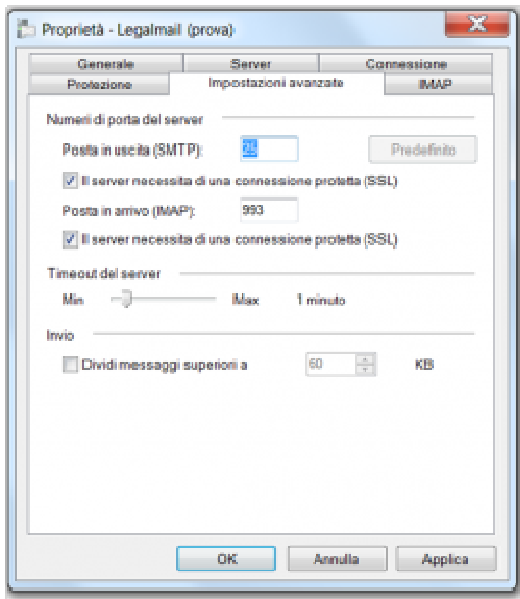


All'interno della scheda *Server*, selezionare l'opzione *Autenticazione del server necessaria*.



Procedere nell'attività di configurazione sulla scheda *Impostazioni Avanzate*.

Verificare che per entrambi i server di posta sia selezionata la voce *Il server necessita di una connessione protetta (SSL)* e che i numeri di porta dei server siano correttamente indicati.

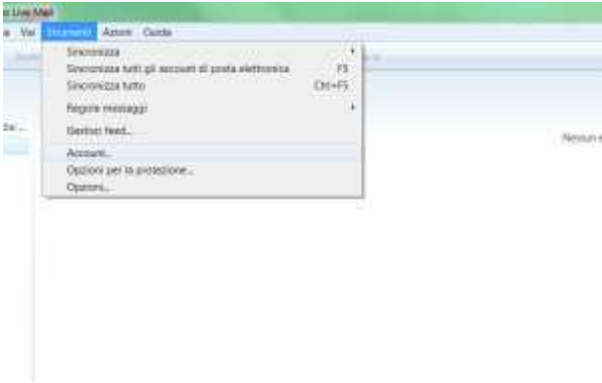


Un clic sul pulsante *OK* permette di terminare l'attività di configurazione del client di posta.

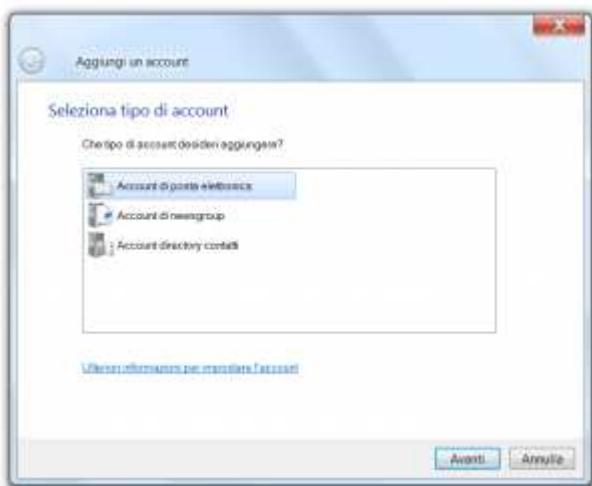
CONFIGURAZIONE POP3

Avviare il programma **Microsoft Windows Live Mail**.

Un clic sul comando di menu *Strumenti* permette di visualizzare le possibili opzioni e di selezionare la voce *Account*.

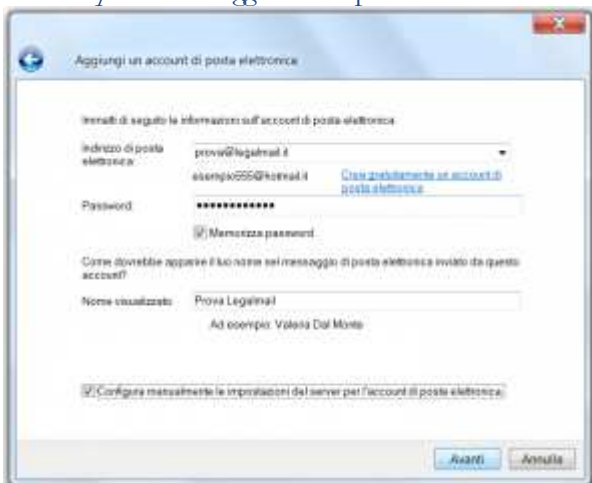


Selezionare la voce *Account di posta elettronica* dalla scheda *Aggiungi un account*.

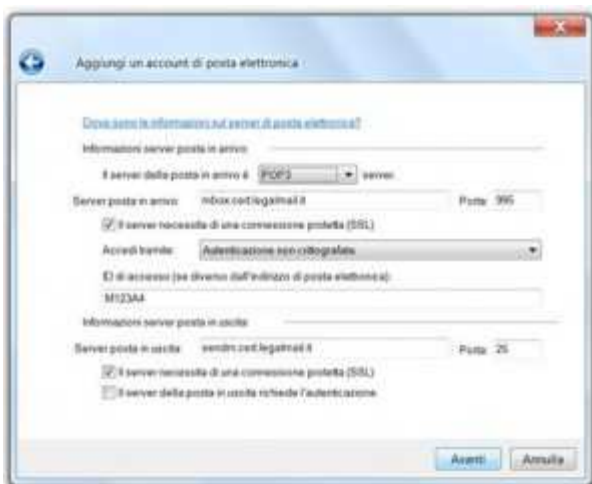


Microsoft Windows Live Mail propone un form all'interno del quale inserire i dati necessari per la configurazione della casella PEC.

Compilare i campi con i dati richiesti, selezionando l'opzione *Configura manualmente le impostazioni del server o tipi di server aggiuntivi* e procedere con un clic sul pulsante *Avanti*.



Il secondo modulo proposto chiede di indicare la tipologia di Account, POP3, e inserire gli ulteriori dati necessari.



Le informazioni richieste definiscono:

- il server, di cui occorre indicare sia la definizione della modalità di connessione, **IMAP**, selezionandola dal menu a tendina che i dati di connessione del server. In particolare:
 - Server posta in arrivo: **mbox.cert.legalmail.it**
 - Server posta in uscita: **sendm.cert.legalmail.it**

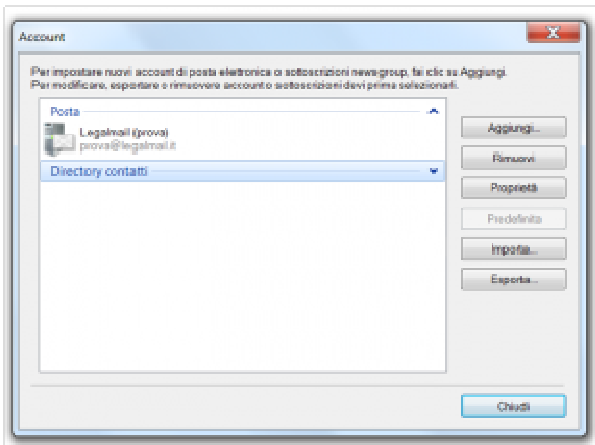
Le porte da utilizzare sono, rispettivamente:

- Server posta in arrivo (POP3): **995**
- Server posta in uscita (SMTP): **25** o **465**

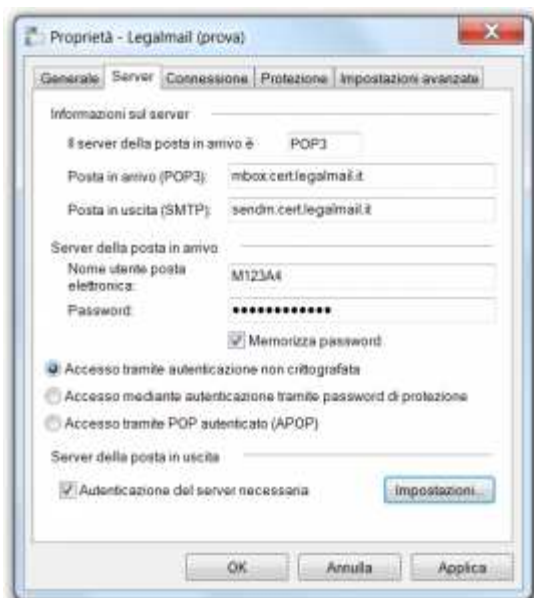
Per entrambi i server seleziono la voce *Il server necessita di una connessione protetta (SSL)* mentre l'accesso al server di posta in arrivo richiede una *Autenticazione non crittografata*.

Concludere l'attività di configurazione indicando nel campo *ID di accesso* la User ID alfanumerica di accesso alla casella PEC e procedere con un clic sul pulsante *Avanti*.

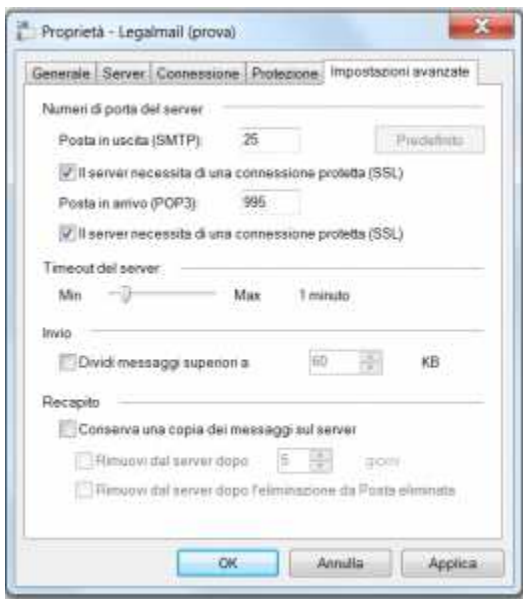
Dalla schermata *Account* selezionare l'account appena creato e procedere con un clic sul pulsante *Proprietà*.



All'interno della scheda *Server*, selezionare l'opzione *Autenticazione del server necessaria*.



Procedendo nell'attività di configurazione all'interno della scheda *Impostazioni Avanzate*. Verificare che per entrambi i server di posta sia selezionata la voce *Il server necessita di una connessione protetta (SSL)* e che i numeri di porta dei server siano correttamente indicati.



Se desidera conservare una copia dei messaggi sul server, in modo che il client di posta non li cancelli dopo averli scaricati in locale, posso selezionare la voce *Conserva una copia dei messaggi sul server*.

Un clic sul pulsante *OK* mi permette di terminare l'attività di configurazione del mio client di posta.

CHIUSURA ATTIVITÀ

Prima di considerare terminata la configurazione del client di posta, eseguire un semplice e veloce test di controllo inviando un messaggio sull'indirizzo di Posta Certificata.